

Электронная документация

СВЕТОДИОДНЫЕ ЛЕНТЫ

Лента RTW 2-5000SE 12V Blue

ОПИСАНИЕ

- Гибкая лента LUX, герметичная IP65 (силикон сверху), светодиоды SMD 3528, 60шт/м (300шт на 5м), скотч 3М.
- Цвет СИНИЙ.
- Питание 12V, мощность 4.8 Вт/м (24 Вт на 5м), угол 120°.
- Размеры 5000x8x2.2мм.
- Мин.отрезок 50мм, 3 шт светодиода.
- Пакет 5м.
- Цена за 1м.

ПРИМЕНЕНИЕ

- Герметичная светодиодная лента серии LUX шириной 8 мм (силикон сверху).
- Питание 12 В и мощность 4.8 Вт/м.
- Светодиоды SMD 3528 синего цвета свечения с плотностью расстановки 60 шт/м.
- Высокая степень пылевлагозащиты IP65.
- Декоративная подсветка потолков, ниш, стен, арок, рабочих зон кухни.
- Идеальна для создания световых линий с равномерной засветкой и светильников на базе алюминиевого профиля.
- Обязательна установка на профиль.



4.8 Вт/м



12 В



60



IP65



8 мм

ПАРАМЕТРЫ

Артикул **014799**

Модель **Лента RTW 2-5000SE 12V Blue (3528, 300 LED, LUX)**

для 1 м

для 5 м

Степень пылевлагозащиты **IP65**

Тип светодиода **SMD 3528**

Кол-во светодиодов **60 шт** | **300 шт**

Минимальный отрезок **50 мм (3 светодиода)**

Гарантия **2 года**

ОПТИЧЕСКИЕ

Цвет свечения **Blue | Синий 470 nm** ●

Индекс цветопередачи, CRI **-**

Угол излучения **120°**

Световой поток **61.2 лм** | **306 лм**

ЭЛЕКТРИЧЕСКИЕ

Напряжение питания **DC 12 В**

Максимальная мощность **4.8 Вт** | **24 Вт**

Потребляемый ток **0.4 А** | **2 А**

ЛОГИСТИЧЕСКИЕ

Длина **5000 мм**

Ширина **8 мм**

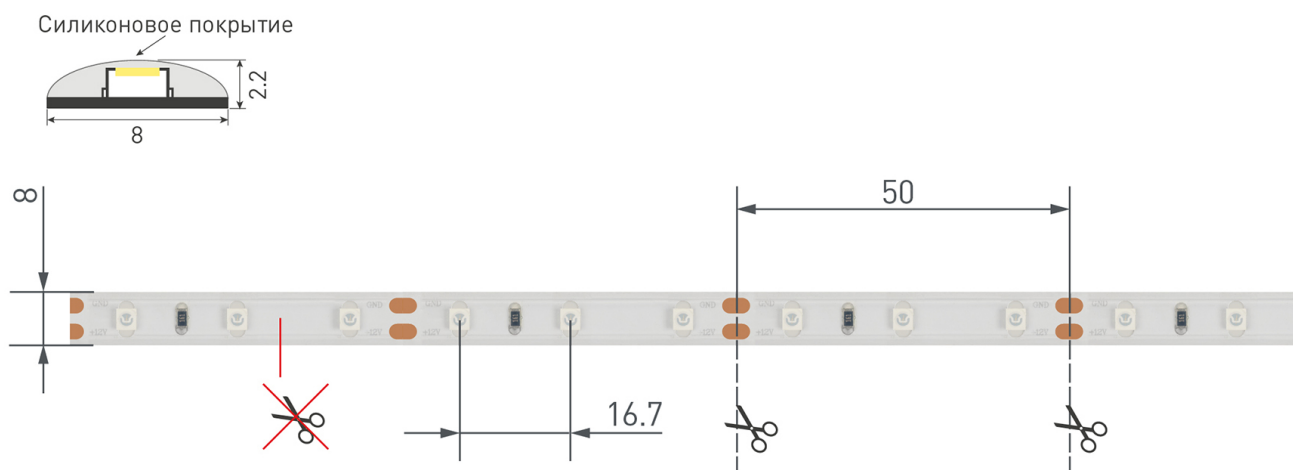
Высота **2.2 мм**

Вес упаковки **187 г, катушка 5 м**

КЛИМАТИЧЕСКИЕ УСЛОВИЯ

Диапазон рабочих температур **-30... +45 °C**

КОНСТРУКТИВНЫЙ ЧЕРТЕЖ

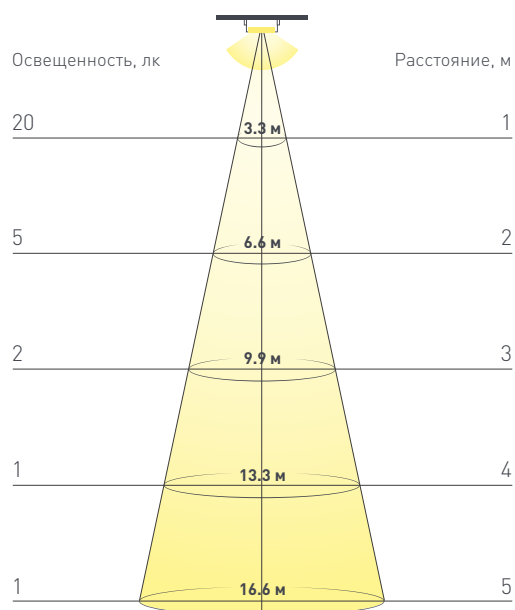


Не допускается разрезать ленту в необозначенном месте.

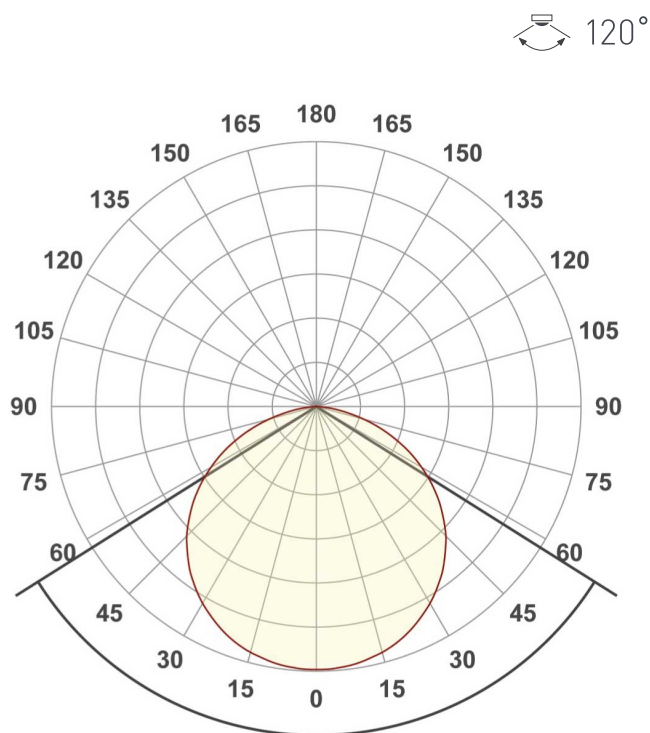
Ленту можно разрезать только в обозначенных местах по линии между контактными площадками для пайки.

ФОТОМЕТРИЯ

ДИАГРАММА ОСВЕЩЕННОСТИ



КСС (КРИВАЯ СИЛЫ СВЕТА)



РЕКОМЕНДАЦИИ ПО ПОДКЛЮЧЕНИЮ И УСТАНОВКЕ

Максимальная длина подключения ленты – 5 м (1 катушка).



Схема 1. Подключение нескольких светодиодных лент с одной стороны.



Схема 2. Подключение нескольких светодиодных лент с двух сторон.

Рекомендуется использовать для обеспечения равномерного свечения ленты по всей длине.

КАК СГИБАТЬ ЛЕНТУ

Правильный изгиб ленты. Минимальный радиус изгиба указан в инструкции к ленте.



Внимание!

Ленту нельзя изгибать в горизонтальной плоскости, перекручивать, растягивать, изламывать или сгибать под прямым углом. Не допускается подвешивать к ленте любые предметы или грузы.



Не складывать



Не скручивать



Не сгибать под прямым углом



Не перекручивать

СОПУТСТВУЮЩИЕ ТОВАРЫ

Приобретаются отдельно



Артикул 020003

Источник напряжения с гальванической развязкой для светодиодных изделий. Входное напряжение 200-240 VAC. Выходные параметры: 12 В, 2,5 А, 30 Вт. Встроенный PFC >0,5. Герметичный алюминиевый корпус IP 67. Рабочая температура -25...+50С°.



Артикул 010996

Источник напряжения с гальванической развязкой для светодиодных изделий. Входное напряжение 100-240 VAC. Выходные параметры: 12 В, 3 А, 36 Вт. Встроенный PFC >0,5. Герметичный пластиковый корпус IP 67. Рабочая ...



Артикул 010998

Источник напряжения с гальванической развязкой для светодиодных изделий. Входное напряжение 100-240 VAC. Выходные параметры: 12 В, 4 А, 48 Вт. Встроенный PFC >0,5. Герметичный пластиковый корпус IP 67. Рабочая ...



Артикул 026410

Пульт-слайдер 2.4 ГГц черного цвета для управления одноцветными источниками света. 1 зона управления яркостью с помощью сенсорного слайдера. Питание 3VDC (CR2032). Габариты 139x36x11 мм. Изготовлен из ...



Артикул 023027

Кнопочный радиопульт 2.4 ГГц черного цвета для управления одноцветным (DIM) источником света. 1 зона управления, управление яркостью с помощью кнопок. Питание 3VDC (CR2032). Габариты 135x40x11 мм. Изготовлен из пластика с покрытием ...



Артикул 031622

Накладная кнопочная миниатюрная панель 2.4 ГГц, цвет серебро. Материал - пластик. Для управления одноцветными источниками света (ШИМ), 1 зона управления. Питание/рабочее напряжение 3V от батареи CR2032. Габариты 43x43x17 мм. Панель ...



Артикул 028300

Накладная кнопочная панель 2.4 ГГц, цвет белый. Материал - пластик. Для управления одноцветными источниками света, 1 зона управления. Питание/рабочее напряжение 3VDC от батарейки CR2032. Габариты 86x86x14 мм.



Артикул 032983

Накладная кнопочная панель 2.4 ГГц, цвет белый. Материал - стекло. Для управления одноцветными источниками света, 1 зона управления. Питание/рабочее напряжение 3VDC от батарейки CR2032. Габариты 86x86x15 мм.



Артикул 032984

Накладная кнопочная панель 2.4 ГГц, цвет белый. Материал - стекло. Для управления одноцветными источниками света, 2 зоны управления. Питание/рабочее напряжение 3VDC от батарейки CR2032. Габариты 86x86x15 мм.



Артикул 028301

Накладная кнопочная панель 2.4 ГГц, цвет белый. Материал - пластик. Для управления одноцветными источниками света (ШИМ), 2 зоны управления. Питание/рабочее напряжение 3VDC от батарейки CR2032. Габариты 86x86x14 мм. Панель совместима с ...



Артикул 023323

3-канальный диммер с радиопультом 12 кнопок. Питание 12-24VDC, макс.ток 3x8А, максимальная мощность 288-576W. Габариты диммера 91x88x24 мм, габариты пульта 150x40x20 мм.



Артикул 027143

Кнопочный радиопульт 433.92MHz черного цвета для управления одноцветными источниками света. 1 зона управления. Питание 3VDC (AAA*2). Габариты 150x40x20мм. Совместим с контроллером 027138.

СОПУТСТВУЮЩИЕ ТОВАРЫ

Приобретаются отдельно



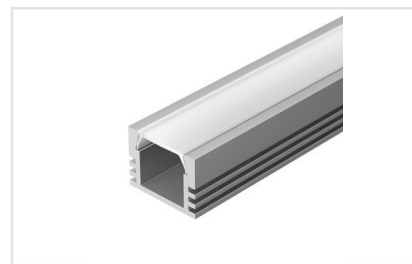
Артикул 012089

Алюминиевый анодированный профиль для светодиодных лент и линеек. Габаритные размеры (L×W×H): 2000x15,2x6 мм. Ширина площадки для ленты 11,2 мм. Экраны, заглушки и другие аксессуары приобретаются отдельно. Цена за 1 ...



Артикул 012082

Алюминиевый анодированный профиль с фланцем, для светодиодных лент и линеек. Габаритные размеры (L×W×H): 2000x22x6 мм. Ширина площадки для ленты 11,2 мм. Экраны, заглушки и другие аксессуары приобретаются отдельно. Цена за 1 метр.



Артикул 012095

Алюминиевый анодированный профиль для светодиодных лент и линеек. Габаритные размеры (L×W×H): 2000x16x12 мм. Ширина площадки для ленты 11,2 мм. Экраны, заглушки и другие аксессуары приобретаются отдельно. Цена за 1 ...



Артикул 019190

Алюминиевый анодированный профиль, встраиваемый в пол. Высокопрочный алюминий. Герметизация до IP67. Может использоваться как внутри помещений, так и снаружи (для пешеходных дорожек). Габаритные размеры (L×W×H): ...



Артикул 023718

Алюминиевый анодированный профиль для светодиодных лент и линеек. Габаритные размеры (L×W×H): 2000x16x13 мм. Ширина площадки для ленты 12 мм. Экраны, заглушки и другие аксессуары приобретаются отдельно. Цена за 1 ...



Артикул 023716

Алюминиевый анодированный профиль для светодиодных лент и линеек. Габаритные размеры (L×W×H): 2000x16x7 мм. Ширина площадки для ленты 10 мм. Экраны, заглушки и другие аксессуары приобретаются отдельно. Цена за 1 ...



Артикул 018968

Источник напряжения с гальванической развязкой для светодиодных изделий. Входное напряжение 100-240 VAC. Выходные параметры: 12 В, 3 А, 36 Вт. Встроенный PFC >0,5. Герметичный пластиковый корпус IP 67. Рабочая ...

АКСЕССУАРЫ

Приобретаются отдельно



Артикул 031958

Одиночный коннектор для соединения 2-х отрезков герметичных (IP54/IP65) светодиодных одноцветных лент SE (заливка силиконом сверху) шириной 8 мм. Материал - пластик.



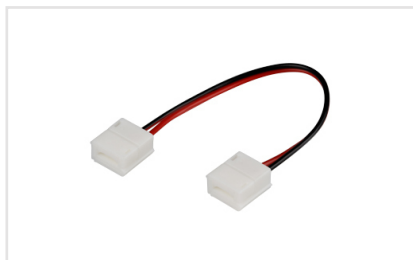
Артикул 031959

Одиночный коннектор (без провода) для подключения питания к одноцветным герметичным (IP54/IP65) лентам SE (заливка силиконом сверху) шириной 8 мм.



Артикул 022308

Одиночный коннектор с проводом 15см для подключения питания к ГЕРМЕТИЧНЫМ светодиодным одноцветным лентам шириной 8мм. Максимальный допустимый ток 3А, напряжение до 50 В.



Артикул 022309

Двойной коннектор с проводом 15см для соединения 2-х отрезков ГЕРМЕТИЧНЫХ светодиодных одноцветных лент шириной 8мм. Материал - пластик.



Артикул 022354

Круглый герметичный разъем DC 2-pin MAMA для соединения отрезков одноцветных светодиодных лент. Корпус IP65. Провод 20AWG 15 см. Максимальный допустимый ток 3А.



Артикул 032851

Круглый герметичный разъем 2pin MAMA с резьбовым креплением для подключения питания герметичных одноцветных светодиодных лент. Корпус IP65. Провод 20AWG (0.5 мм²), длина 15 см.



Артикул 032852

Круглый герметичный разъем 2 pin ПАПА с резьбовым креплением для подключения питания герметичных одноцветных светодиодных лент. Корпус IP65. Провод 20AWG (0.5 мм²), длина 15 см.



Артикул 025719

Универсальная компактная клемма серии 221 для 2-х медных проводников. Прозрачный корпус. Тип разъема - рычажок.



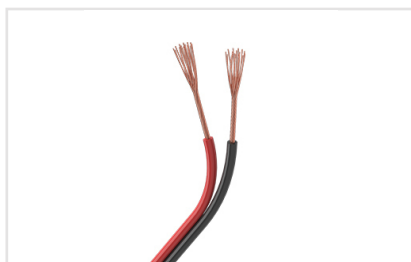
Артикул 025720

Универсальная компактная клемма серии 221 для 3-х медных проводников. Прозрачный корпус. Тип разъема - рычажок.



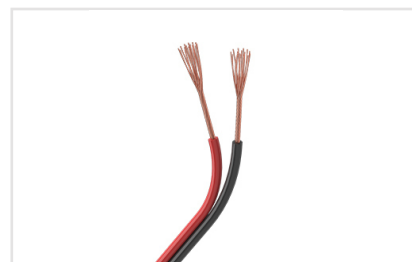
Артикул 025721

Универсальная компактная клемма серии 221 для 5-ти медных проводников. Прозрачный корпус. Тип разъема - рычажок.



Артикул 033152

Шлейф для питания и управления одноцветными светодиодными лентами. 2 проводника, калибр проводника 16AWG, сечение проводника 1.

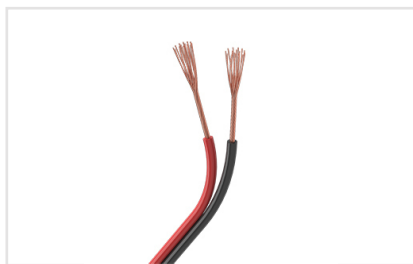


Артикул 026348

Шлейф для питания и управления одноцветными светодиодными лентами. 2 проводника, калибр проводника 18AWG, сечение проводника 0.

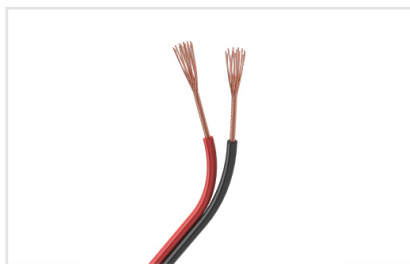
АКСЕССУАРЫ

Приобретаются отдельно



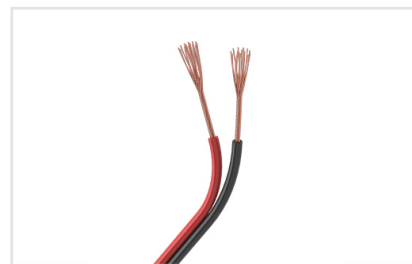
Артикул 026349

Шлейф для питания и управления одноцветными светодиодными лентами. 2 проводника, калибр проводника 20AWG, сечение проводника 0.



Артикул 031698

Шлейф для питания и управления одноцветными светодиодными лентами. 2 проводника, калибр проводника 22AWG, сечение проводника 0.



Артикул 033153

Шлейф для питания и управления одноцветными светодиодными лентами. 2 проводника, калибр проводника 24AWG, сечение проводника 0.

УПАКОВКА

