

Электронная документация

СВЕТОДИОДНЫЕ ЛЕНТЫ

Лента RT 2-4700 24V Warm2700 20mm

ОПИСАНИЕ

- Гибкая лента LUX, светодиоды smd 2835, 140шт/м (672шт на 4.7м), белая плата 20мм, скотч 3М.
- Цвет ТЁПЛЫЙ 2600-2800К.
- Питание 24V, мощность 22 Вт/м (103.7 Вт на 4.7м), угол 120°, цветопередача CRI>85.
- Размеры 4712x20x1.5мм.
- Мин.отрезок 98мм, 14 шт светодиодов.
- Пакет 4,7м.
- Цена за 1м.



22 Вт/м



24 В



140



IP20



20 мм

ПАРАМЕТРЫ

Артикул **028007**

Модель **Лента RT 2-4700 24V Warm2700 20mm (2835, 140 LED/m, LUX)**

для 1 м | **для 4.7 м**

Степень пылевлагозащиты **IP20**


Тип светодиода **SMD 2835**

Кол-во светодиодов **140 шт** | **657 шт**

Минимальный отрезок **98 мм (14 светодиодов)**

Гарантия **5 лет**

ОПТИЧЕСКИЕ

Цвет свечения **Тёплый 2700К** 

Индекс цветопередачи, CRI **>85**

Угол излучения **120°**

Световой поток **2750 лм** | **12925 лм**

ЭЛЕКТРИЧЕСКИЕ

Напряжение питания **DC 24 В**

Максимальная мощность **22 Вт** | **103.4 Вт**

Потребляемый ток **0.92 А** | **4.31 А**

ЛОГИСТИЧЕСКИЕ

Длина **4 712 мм**

Ширина **20 мм**

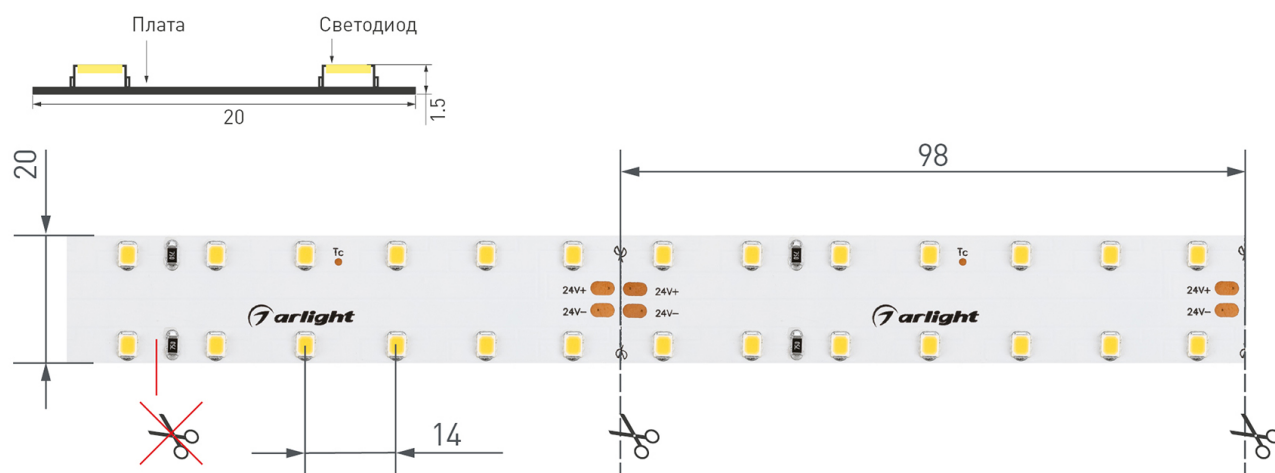
Высота **1.5 мм**

Вес упаковки **233 г, катушка 4.7 м**

КЛИМАТИЧЕСКИЕ УСЛОВИЯ

Диапазон рабочих температур **-30... +45 °С**

КОНСТРУКТИВНЫЙ ЧЕРТЕЖ



Не допускается резать ленту в необозначенном месте.

Ленту можно резать только в обозначенных местах по линии между контактными площадками для пайки.

ФОТОМЕТРИЯ

ДИАГРАММА ОСВЕЩЕННОСТИ



КСС (КРИВАЯ СИЛЫ СВЕТА)



РЕКОМЕНДАЦИИ ПО ПОДКЛЮЧЕНИЮ И УСТАНОВКЕ

Максимальная длина подключения ленты – 5 м (1 катушка).



Схема 1. Подключение нескольких светодиодных лент с одной стороны.

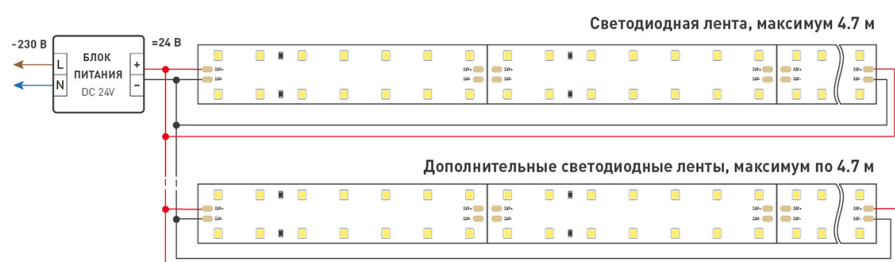
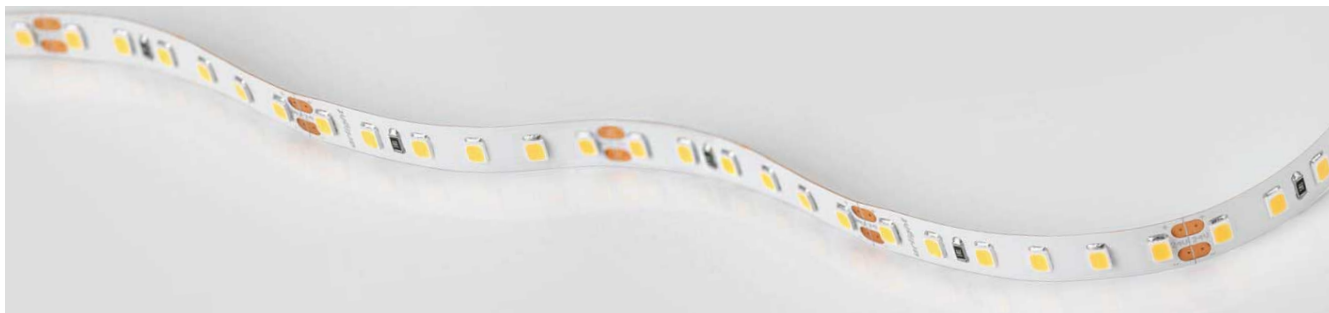


Схема 2. Подключение нескольких светодиодных лент с двух сторон.
Рекомендуется использовать для обеспечения равномерного свечения ленты по всей длине.

КАК СГИБАТЬ ЛЕНТУ

Правильный изгиб ленты. Минимальный радиус изгиба указан в инструкции к ленте.



Внимание!

Ленту нельзя изгибать в горизонтальной плоскости, перекручивать, растягивать, изламывать или сгибать под прямым углом. Не допускается подвешивать к ленте любые предметы или грузы.



Не складывать



Не скручивать



Не сгибать
под прямым углом



Не перекручивать

АКСЕССУАРЫ

Приобретаются отдельно



Артикул 026596

Свечение в центр круга. Черный окрашенный радиусный профиль для составления круга диаметром 1,5м, для радиусной светодиодной линейки. Размер 35x35мм, длина ¼ от круга 1,5м.



Артикул 026595

Радиусный профиль для составления круга диаметром 1,5м, для радиусной светодиодной линейки, с внутренней светящейся поверхностью. Анодированный алюминий.



Артикул 026597

Белый окрашенный радиусный профиль для составления круга диаметром 1,5м, для радиусной светодиодной линейки, с внутренней светящейся поверхностью.



Артикул 026599

Черный окрашенный радиусный профиль для составления круга диаметром 1,5м, для радиусной светодиодной линейки, с внешней светящейся поверхностью.



Артикул 026598

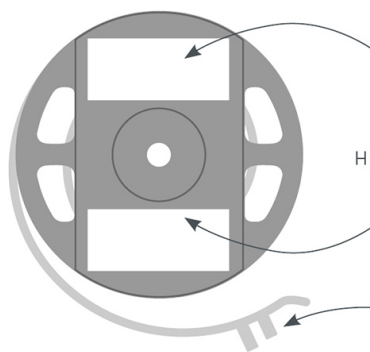
Радиусный профиль для составления круга диаметром 1,5м, для радиусной светодиодной линейки, с внешней светящейся поверхностью. Анодированный алюминий.



Артикул 026600

Белый окрашенный радиусный профиль для составления круга диаметром 1,5м, для радиусной светодиодной линейки, с внешней светящейся поверхностью.

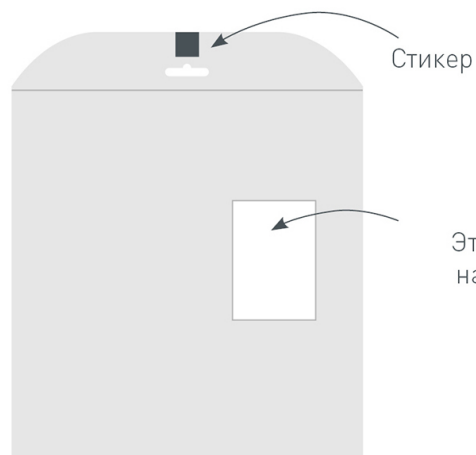
УПАКОВКА



Этикетки
на катушку

Стикеры
на кабель

Катушка, 5 м



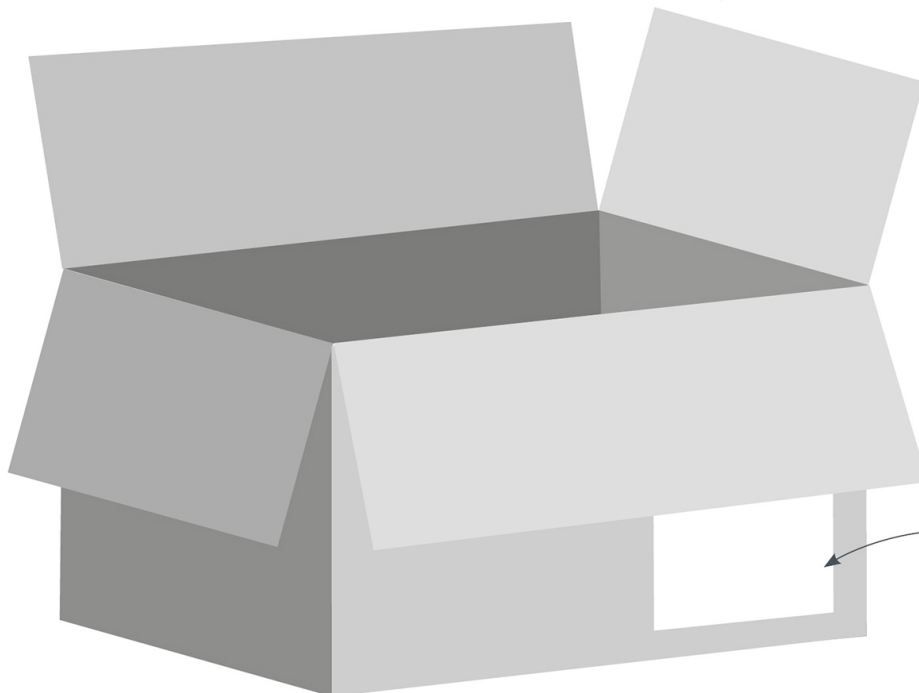
Стикер

Этикетка
на пакет

Пакет, 24×29 см



Инструкция
A5, в развороте A4



Транспортная
этикетка

Транспортный короб, 41×41×26 см
60 катушек в коробке