

Электронная документация

# СВЕТОДИОДНЫЕ ЛЕНТЫ

Серия COB-X600-5mm 24V 7.5 W/m



CRI>90



24 В



7.5 Вт/м



600 LED

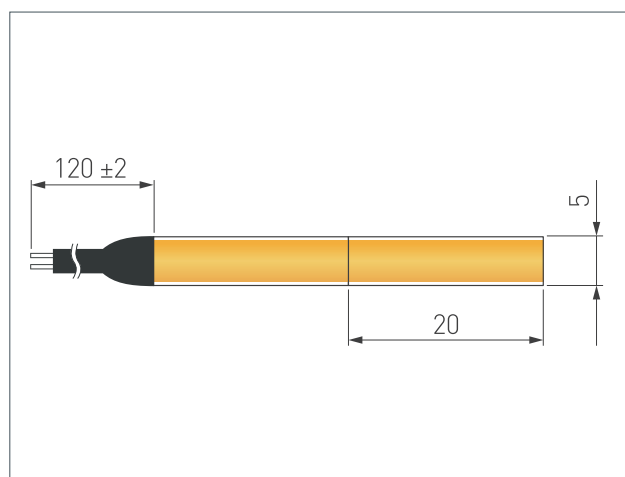
## ЦВЕТОВАЯ ТЕМПЕРАТУРА



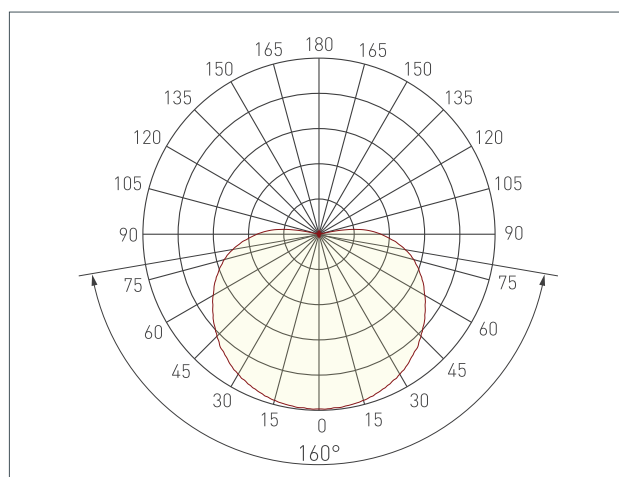
## ОПИСАНИЕ

- ▶ Для создания качественной декоративной подсветки в помещениях: подсветка лестниц, ступеней, плинтусов, ниш, мебельных полок, натяжных потолков и витражей.
- ▶ Может использоваться для создания световой рекламы: подсветка лайтбоксов, вывесок, букв, витрин.

## КОНСТРУКТИВНЫЙ ЧЕРТЕЖ



## УГОЛ ИЗЛУЧЕНИЯ



## ТИП ГЕРМЕТИЗАЦИИ

Сечение



Габариты, Ш×В (мм)

5×1.8

Степень пылевлагозащиты



IP20

# СВЕТОДИОДНЫЕ ЛЕНТЫ

Серия COB-X600-5mm 24V 7.5 W/m



CRI > 90



24 В



7.5 Вт/м



600 LED



## СВЕТОТЕХНИЧЕСКИЕ ПАРАМЕТРЫ

Ширина 5 мм



IP20



Артикул*	Цветовая температура (K) / Цвет свечения	Мощность (лм/м)	Световой поток (лм/м)
037686	6000	7.5	550
	2700		450

\* Дополнение к артикулу в скобках, например, (1), (2), (B) означает наличие модификаций товара.

Модификации отличаются незначительными улучшениями, не влияющими на основные свойства, параметры и внешний вид товара. Допускается прямая замена модификаций на основной артикул или наоборот без каких-либо условий.

# СВЕТОДИОДНЫЕ ЛЕНТЫ

Серия COB-X600-5mm 24V 7.5 W/m



CRI > 90



24 В



7.5 Вт/м

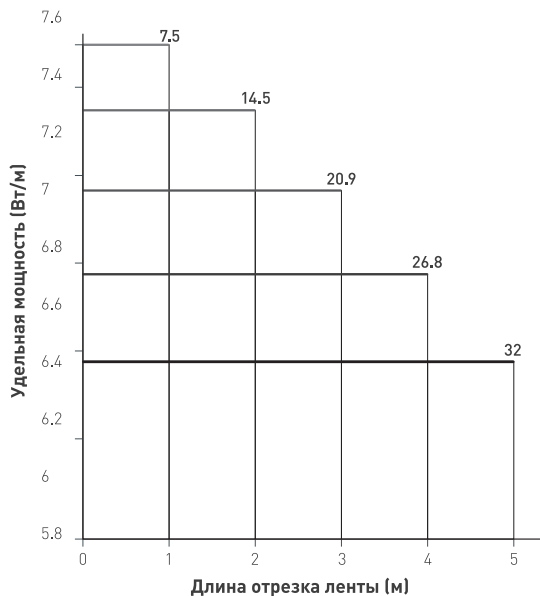


600 LED



## ПОТРЕБЛЯЕМАЯ МОЩНОСТЬ

Зависимость удельной мощности ленты от длины отрезка\*

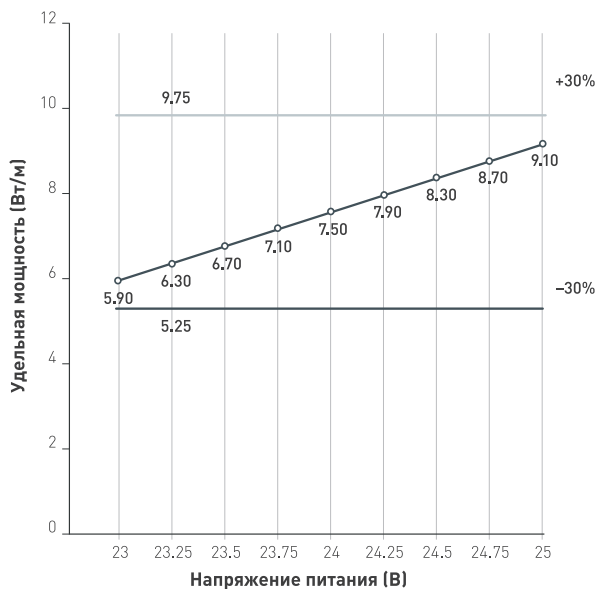


Удельная мощность ленты снижается при увеличении длины подключаемого отрезка из-за падения напряжения по длине ленты\*

Отрезок (м)	5	4	3	2	1
Удельная мощность (Вт/м)	6.4	6.7	6.99	7.26	7.5
Полная мощность (Вт)	32	26.8	20.9	14.5	7.5

\* Потребляемая мощность ленты, приведенная к 1 метру.  
\*\* Необходимо подключение с двух сторон.

Зависимость удельной мощности ленты от напряжения питания\*



Указаны предельные границы допустимого отклонения питания ленты

	Удельная мощность (Вт/м)
	Верхний предел < 30%
	Нижний предел > -30%

## ВЫБОР ТРЕБУЕМОГО СЕЧЕНИЯ КАБЕЛЯ С МЕДНЫМИ ЖИЛАМИ ДЛЯ СВЕТОДИОДНОЙ ЛЕНТЫ

Длина ленты	Мощность ленты	Тип кабеля / Максимально допустимый ток для кабеля по ПУЭ						
		2x0.5 мм <sup>2</sup> Макс. 8 А	2x0.75 мм <sup>2</sup> Макс. 12 А	2x1.5 мм <sup>2</sup> Макс. 18 А	2x2.5 мм <sup>2</sup> Макс. 25 А	2x4 мм <sup>2</sup> Макс. 32 А	2x6 мм <sup>2</sup> Макс. 40 А	2x10 мм <sup>2</sup> Макс. 55 А
1 м	7.5 Вт	22 м	33 м	66 м	111 м	177 м	266 м	444 м
2 м	15 Вт	11 м	16 м	33 м	55 м	88 м	133 м	222 м
5 м	37.5 Вт	4 м	6 м	13 м	22 м	35 м	53 м	88 м
10 м	75 Вт	2 м	3 м	6 м	11 м	17 м	26 м	44 м
20 м	150 Вт	1 м	1.5 м	3 м	5 м	8 м	13 м	22 м
50 м	375 Вт	—	—	1 м	2 м	3 м	5 м	8 м



Выбирайте наибольшее сечение кабеля в соответствии с таблицей. Сравните допустимый ток выбранного кабеля и максимальный выходной ток источника питания. Если ток источника питания выше, чем допустимый ток кабеля, требуется обязательная установка предохранителя на входе кабеля, во избежание возгорания при возможном коротком замыкании.

# СВЕТОДИОДНЫЕ ЛЕНТЫ

Серия COB-X600-5mm 24V 7.5 W/m



CRI > 90



24 В



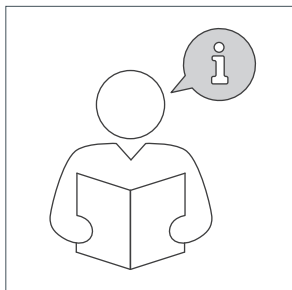
7.5 Вт/м



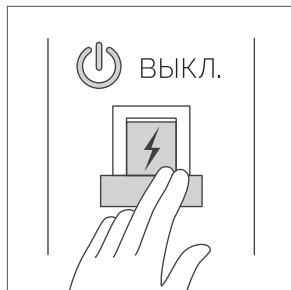
600 LED



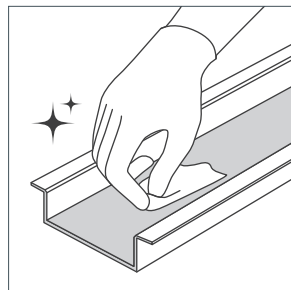
## ОБЯЗАТЕЛЬНЫЕ ТРЕБОВАНИЯ И РЕКОМЕНДАЦИИ ПО ЭКСПЛУАТАЦИИ



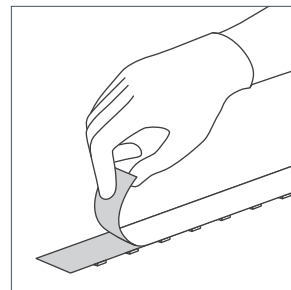
Ознакомьтесь  
с инструкцией



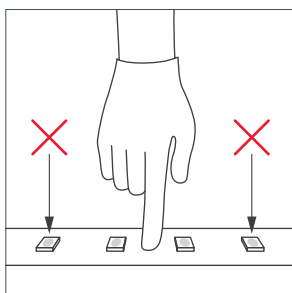
Отключите питание



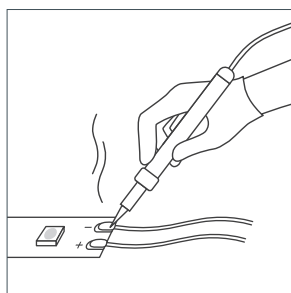
Обезжирьте поверхность



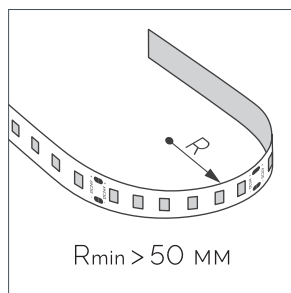
Снимите защитную  
пленку



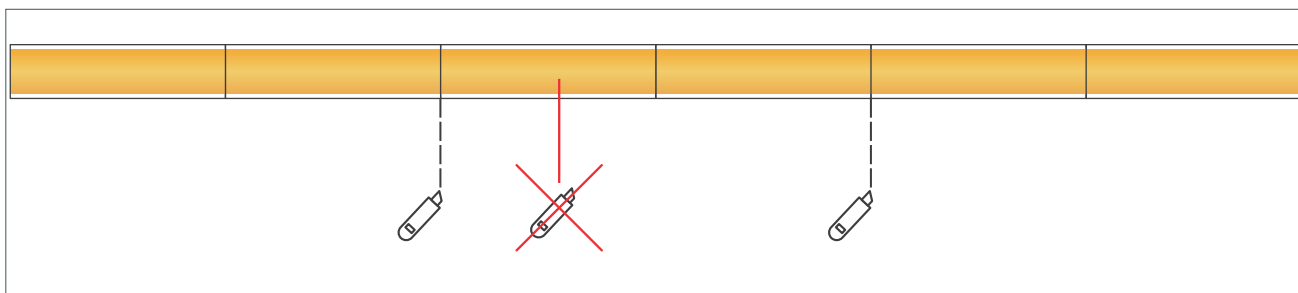
Не давите  
на светодиоды



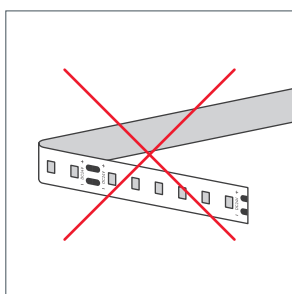
Рекомендуется пайка  
для надежности  
соединения



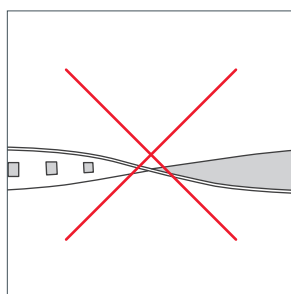
Допустимые направления  
и минимальный радиус  
изгиба ленты



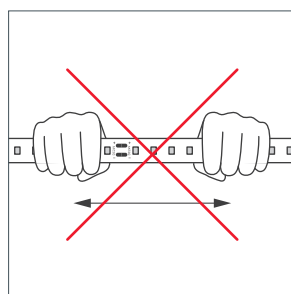
**ВНИМАНИЕ!** Резка ленты допускается только в обозначенных местах.



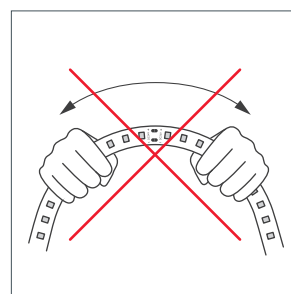
Не сгибать  
под острыми углами



Не скручивать



Не растягивать



Не сгибать

# СВЕТОДИОДНЫЕ ЛЕНТЫ

Серия COB-X600-5mm 24V 7.5 W/m



CRI > 90



24 В



7.5 Вт/м



600 LED



## ПОДКЛЮЧЕНИЕ СВЕТОДИОДНОЙ ЛЕНТЫ



Отрезок светодиодной ленты.

### Формула расчета мощности блока питания

$$P_{\text{БП}} = P \times L + P_3$$

$P_{\text{БП}}$  — мощность блока питания (Вт)

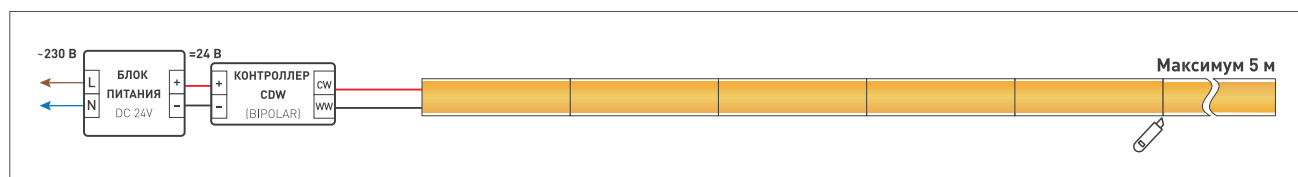
$L$  — длина ленты (м)

$P$  — мощность 1 м ленты (Вт)

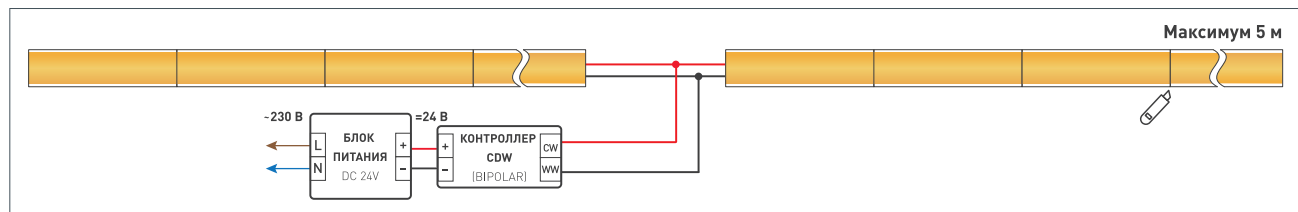
$P_3$  — запас мощности >20% (Вт)

### Схема подключения светодиодных лент

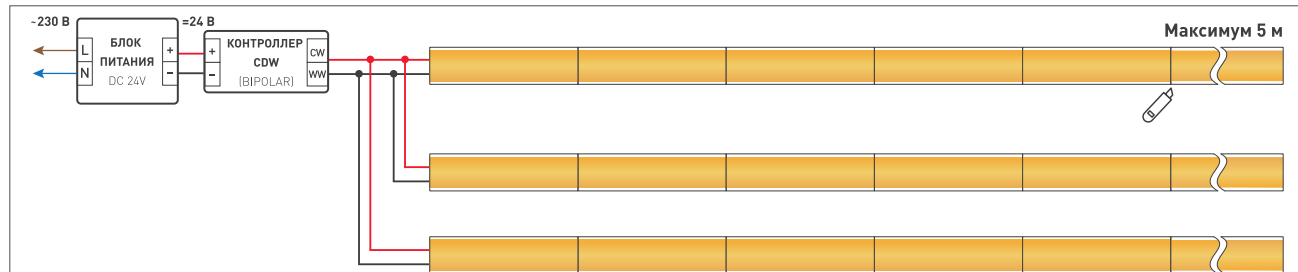
Подключение одной светодиодной ленты с одной стороны.



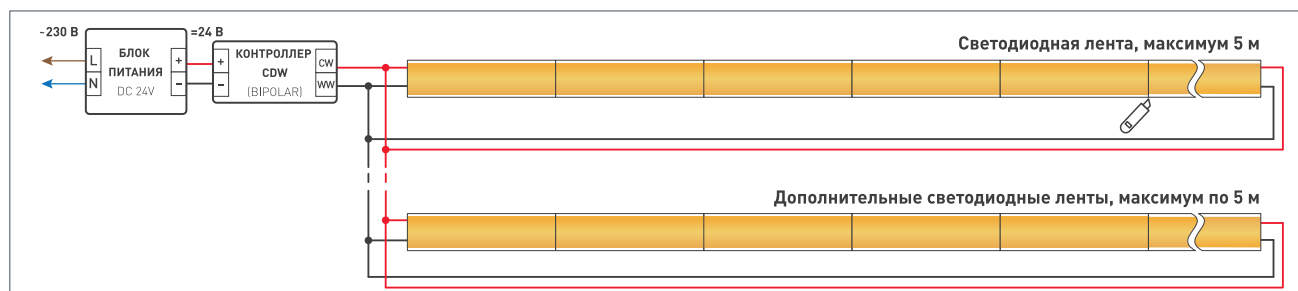
Подключение двух светодиодных лент с одной стороны.



Подключение более двух светодиодных лент с одной стороны.



Подключение двух светодиодных лент с двух сторон.



# СВЕТОДИОДНЫЕ ЛЕНТЫ

Серия COB-X600-5mm 24V 7.5 W/m



CRI > 90



24 В



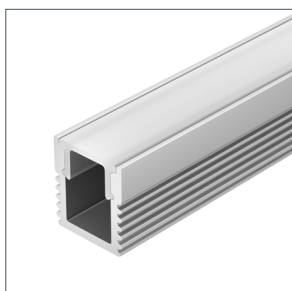
7.5 Вт/м



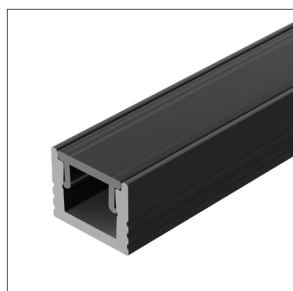
600 LED



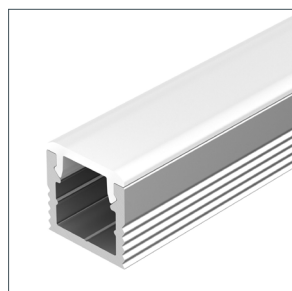
## СОПУТСТВУЮЩИЕ ТОВАРЫ



**036031 | Профиль**  
SL-MINI-8-3000 ANOD



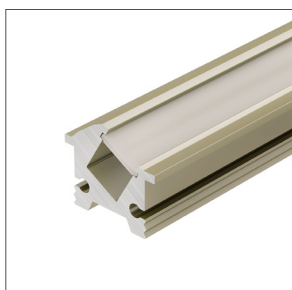
**030522 | Профиль**  
SL-MINI-8-H6-2000 ANOD  
BLACK



**049017 | Профиль**  
SL-MINI-10-2000 ANOD



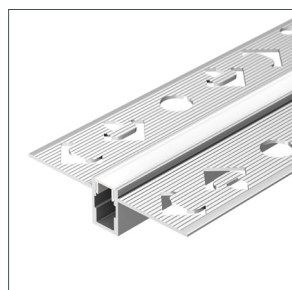
**045329 | Профиль**  
SL-BEVEL-H12-F13-2000  
ANOD IRON GREY



**045328 | Профиль**  
SL-BEVEL-H12-F13-2000  
ANOD OLIVE GREY



**037114 | Профиль**  
SL-SLIM-H13M-F25-2000  
BLACK



**034986 | Профиль**  
SL-LINIA8-FANTOM-2000  
ANOD



**049014 | Профиль**  
SL-KANT-H10-2000 BLACK

# СВЕТОДИОДНЫЕ ЛЕНТЫ

Серия COB-X600-5mm 24V 7.5 W/m



CRI > 90



24 В



7.5 Вт/м



600 LED



## СОПУТСТВУЮЩИЕ ТОВАРЫ



**025145 | Пульт**  
SMART-R37-MIX  
(1 зона, 2.4G)



**028292 | Контроллер**  
SMART-K31-CDW  
(12-24V, 2x5A, 2.4G)



**037422 | Диммер**  
SMART-PWM-102-72-CDW-  
PD-SUF (12-36V, 2x5A, TUYA  
Wi-Fi, 2.4G)



**038183 | Диммер**  
SMART-PWM-102-72-CDW-  
SUF (12-36V, 2x5A, TUYA  
BLE, 2.4G)



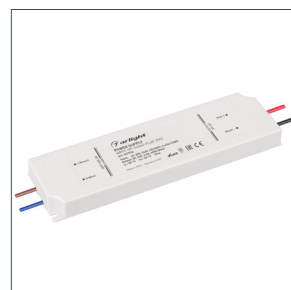
**020005 | Блок питания**  
ARPV-24060-B  
(24V, 2.5A, 60W)



**018982(1) | Блок питания**  
SMART-R24-DIM Black  
(8 зон, 2.4G)



**043671 | Блок питания**  
ARPV-SP-24060-PFC  
(24V, 2.5A, 60W)



**047532 | Блок питания**  
ARPV-SP-24060-FLAT-PFC  
(24V, 2.5A, 60W)



**024184 | Блок питания**  
ARS-60-24 (24V, 2.5A, 60W)



**026169(2) | Блок питания**  
ARV-SP-24060-PFC  
(24V, 2.5A, 60W)



**033261 | Блок питания**  
ARV-SP-24060-FLAT-PFC  
(24V, 2.5A, 60W)

# СВЕТОДИОДНЫЕ ЛЕНТЫ

Серия COB-X600-5mm 24V 7.5 W/m



CRI > 90



24 В



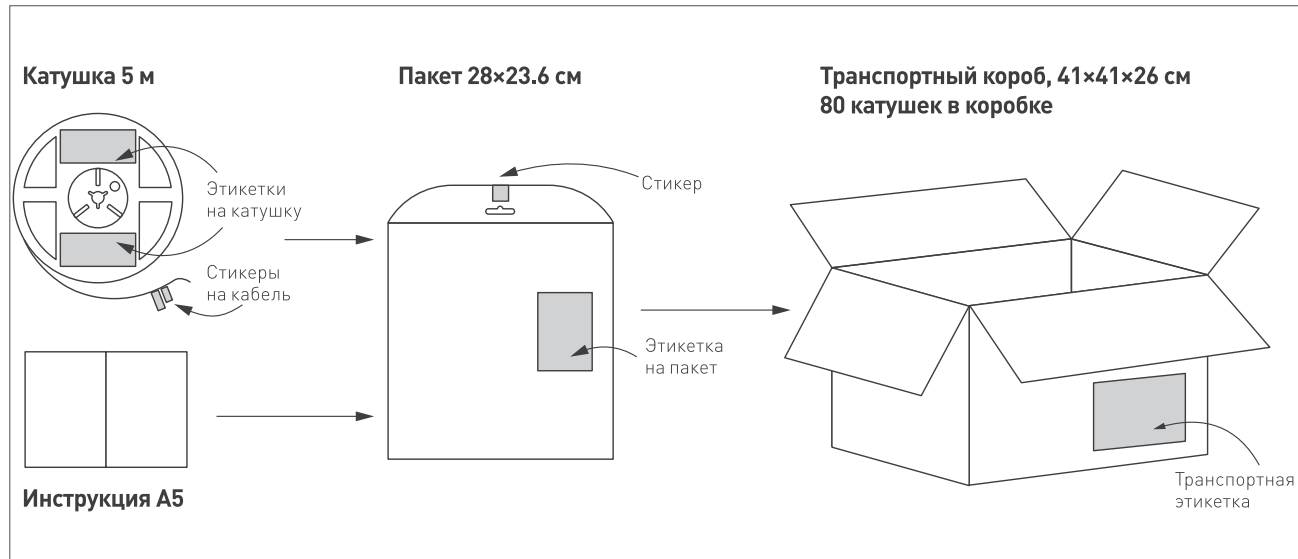
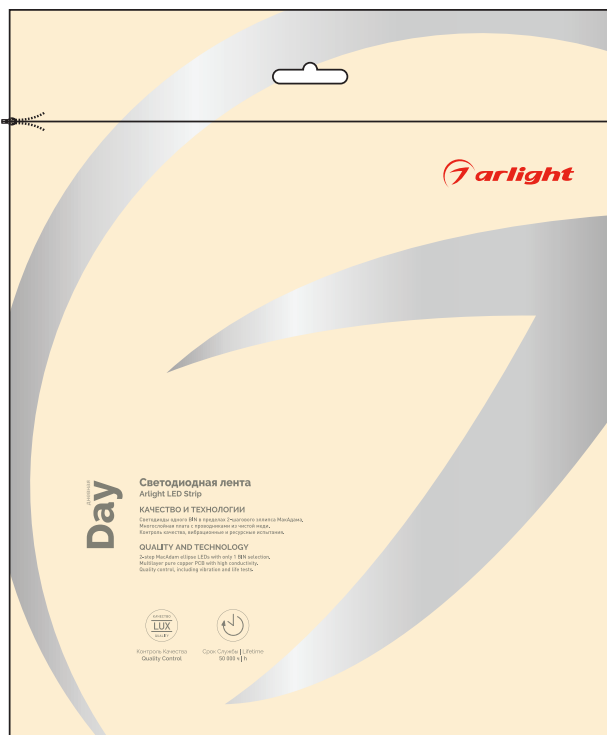
7.5 Вт/м



600 LED



## УПАКОВКА



Упаковка, катушка		5 м
Вес упаковки		145 г
Вес транспортной коробки		11.6 кг